



## DELPROSJEKT 11: POLITISK ORGANISASJON, LOKALDEMOKRATI OG INNBYGGJARMEDVERKNAD

### SAKSLISTE OG PROGRAM FOR MØTE 15.9.2017

**Stad:** Haram, Kulturstua – 3. etasje ID-huset

- |                 |   |
|-----------------|---|
| Kl. 13.00-13.10 | Godkjenning av sakslista og innkalling  |
| Kl. 13.10-13.30 | Introduksjon av ulike modellar for politisk hovudstruktur                             |
| Kl. 13.30-14.00 | Gruppearbeid med SWOT-analyse av ulike modeller og effektar på den politiske styringa |
| Kl. 14.00-14.30 | Plenumsanalyse  |
| Kl. 14.30-15.30 | Tilpassing av forslaga – diskusjon og oppsummering frå kvargruppe                     |

Vel møtt!

Eventuelt fråfall til dette møte kan meldast til [mads.solberg@alesund.kommune.no](mailto:mads.solberg@alesund.kommune.no). Kvar representant må kalle inn eigen vara, der slik er oppnemnt.

# Alternativ for politisk organisering av nye Ålesund

Mads Solberg

# Problemet som skal løysast

Kva slags politisk struktur utnyttar kunnskapen og informasjonen som finst blant innbyggjarar, folkevalte og administrasjon på best mogleg måte, og sikrar ein påliteleg, ansvarleg, effektiv, og borgarnær organisasjon?

# Avvegingar som må gjerast

- Intensjonsavtalen seier at ny kommune skal organiserast etter formannskapsmodell.
- Men skal ein gå for utvalsmodell, eller komitémodell?
  - I komitear (som blei introdusert kommunelova i 2007 som 'politiske verkstadar'), kan det berre sitje folkevalte, alle medlemmar av kommunestyre må sitje i ein komité (med unntak av KU og OF), og dei kan ikkje ha delegert mynde.
- Hvis utvalsmodell: faste kommunestyrekomiteer, eller *ad hoc*-komitear? Kva slags samansetning, og kva grad av delegert beslutningsmynde skal dei ha?
  - NB: Intensjonsavtalen: «i hovudsak» gjennomgåande representasjon?
- Sektor/formålsorientering, eller funksjonsorientering?
  - Sektor/formålsorientering baserer seg på politisk spesialisering, mens ei funksjonsorienteringa er meir orientert mot å skilje politikk og administrasjon gjennom fokus på overordna strategi og prinsipiell styring av drift, utvikling og forvaltning. Utval er gjerne sektororientert, komitear er gjerne funksjonsorientert.

# Det er fordelar og ulemper med alle organisasjonsformer

- Komitemodell aktiviserer heile kommunestyre.
- Hovedutvalgsmodell kan fremje sektortenkning.
- Sterke utval svekker kommunestyret.
- Bruk av *ad hoc*-organ gir fleksibilitet.
- Utvalsmodell kan avlaste kommunestyret gjennom vedtaksmynde.
- Fleire utval og komitear engasjerer fleire folkevalte; men aukar risikoen for å gjøre kommunestyret til sandpåstrøingsorgan.
- Kva slags politiske arbeidsformer ynskjer dei folkevalte i kommunen?
- Flittig bruk av *ad hoc*-utval ('oppgåveutval') kan supplere ståande utval/komitear, og bidra til problemløysing.
- I 2016 hadde 81,6% av kommunane faste politiske utval (93,6% har beslutningsmynde).
- I 2012 hadde 11 prosent kommunestyre komitear, i 2016 oppgav 18,4% at de enten hadde kommunestyrekomite, *ad hoc*-komite, eller ingen utval/komite.

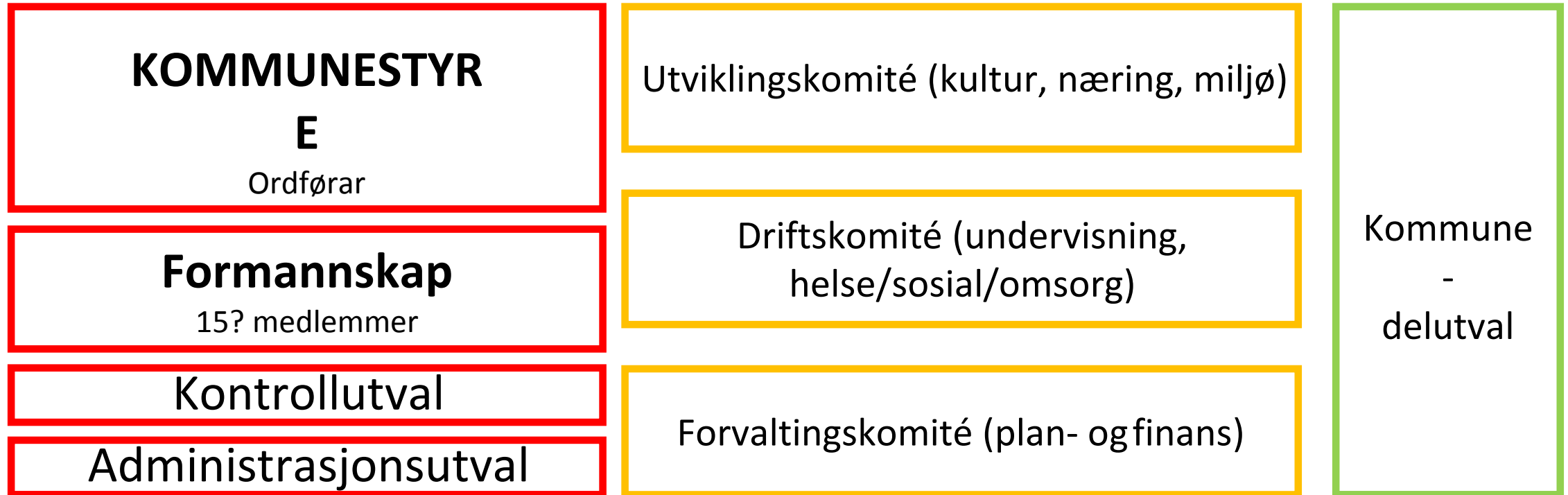
Val av politisk struktur er med andre ord alltid eit kompromiss mellom ulike funksjonar..

# Hovudutvalsmodell m/faste, beslutningsmyndige utval, organisert etter vanleg formålsprinsipp



- Spesialisering og faglig fordjuping i utvalsarbeid.
- Arbeidsfordeling (hvis utvala har beslutningsmynde).
- Ganske tydelige ansvarslinje (men noko risiko).
- Synleggjering av interesser i kommunepolitikk.
- Styrka ombudsrolle for politikarar?
- Om ein tek inn folk som ikkje er folkevalte i utvala; ein mogleg rekrutteringsarena inn i politikk.
- Fragmentert kommuneorganisasjon, ansvarsuklarheit, og redusert beslutningseffektivitet?
- Silofikasjon og sektortenkning?
- Ikkje særlig fleksibel.

# Døme på komitémodell, organisert etter funksjonsprinsipp



Komiteane har ikkje beslutningsmynde og er kun innstillande. Komitemodellen var opprinnelig meint å stimulere til tverrgående, heilhetlig innsikt og ansvar, men kan begrense den sektor- og tjenestespesifikk innsikt i det folkevalte organet som tek beslutningar (i dette tilfellet – kommunestyret).

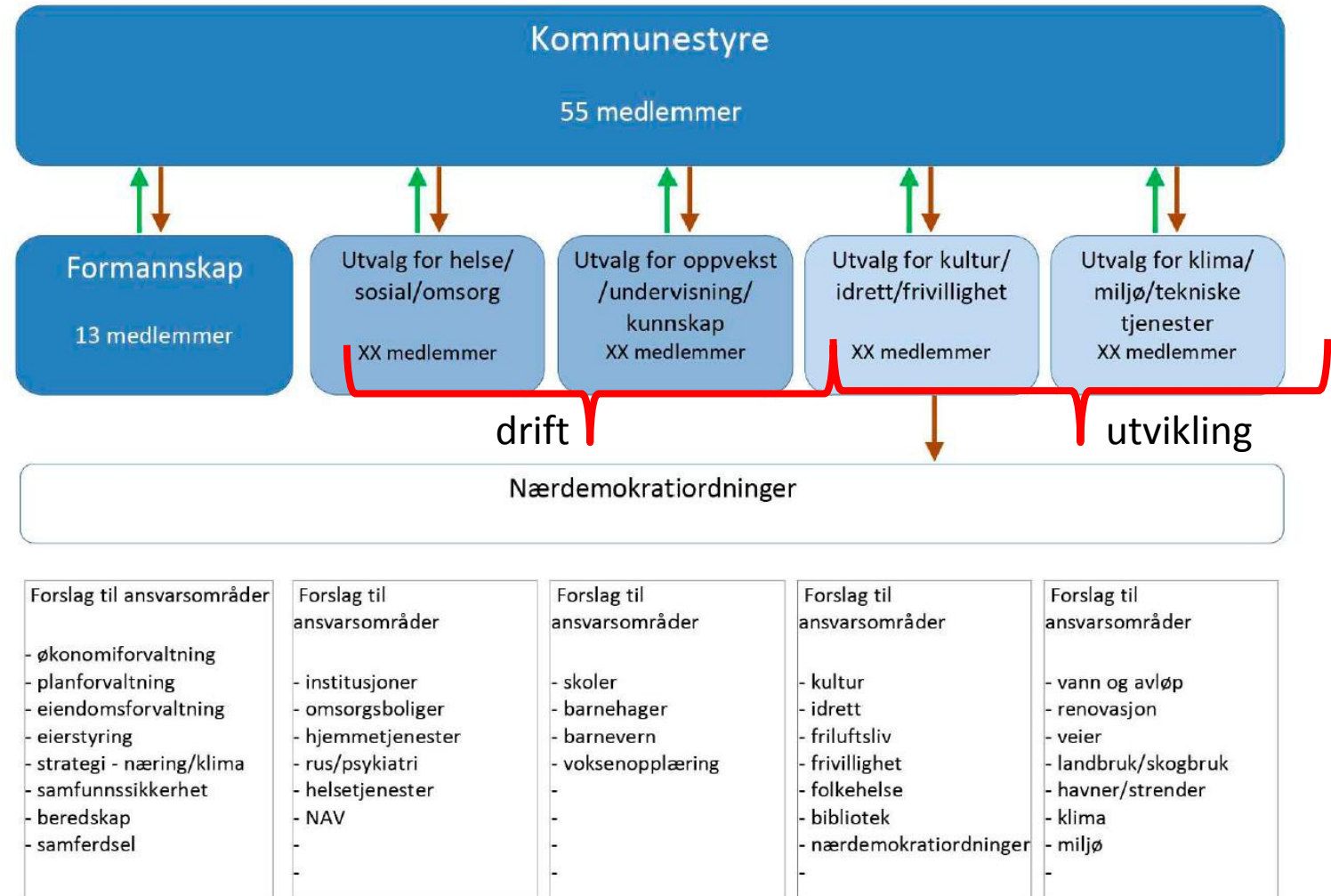


# I ein hybrid utvalgsmodell basert på funksjonsprinsipp kan ein differensiere oppgåvene

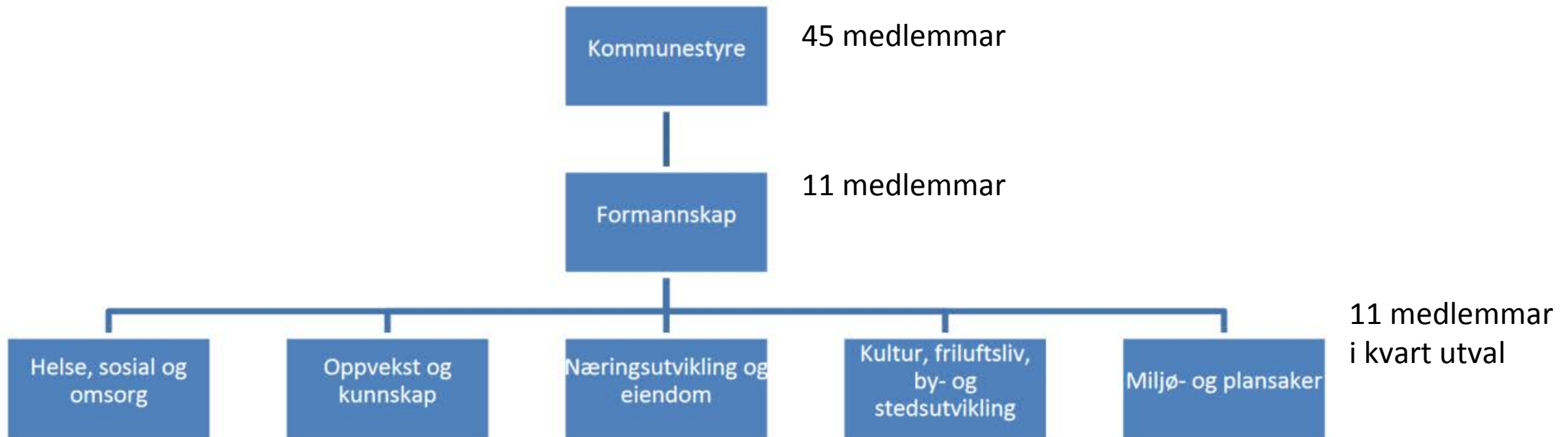
Til dømes kan ein ha faste utval som har ansvar for henhaldsvis *driftsrelaterte* og *utviklingsorienterte* oppgåver.

Døme frå Asker viser fleksibiliteten.

Her er også formannskapet gitt ei rekkje oppgåver (økonomi, plan, eiendom).



Ein kan alternativt fordele arbeidet på enda fleire utval slik dei gjorde i Sandefjord:



Døme frå Sandefjord: fem hovedutval, og seks andre råd og utval, mellom anna fleire lovpålagte (KU, eldreråd, råd for brukere med nedsatt funksjonsevne, ungdomsråd, nærmiljøutval (20 stk), og administrasjonsutval.

Hybridmodell med *faste og midlertidige* utval,  
organisert etter eit formålsprinsipp